

A close-up photograph of an elderly woman with white hair, wearing a blue and white patterned top, drinking from a clear glass. Her eyes are closed, and she has a peaceful expression. The background is softly blurred, showing green foliage and a yellow flower.

Symposium

Warm Aanbevolen

Vrije Universiteit Amsterdam

30 September 2022

Foto: Omroep MAX

Agenda



13:30 Ontvangst met koffie en thee

14:00 Welkom door Jeroen Geurts, rector magnificus VU

14:10 Klimaatverbond – Madeleen Helmer, projectleider klimaatadaptatie, Klimaatverbond

14:30 Activiteiten ZonMW – Frank Pierik - Yara ten Pas, programmamanager ZonMw

14:40 Warm Aanbevolen – Hein Daanen, hoogleraar thermofysiologie VU

15:00 Het Mantra project – Maud Huynen, universitair docent klimaat en gezondheid UM

15:30 Pauze

16:00 Het nationaal hitteplan – Werner Hagens, - coördinator Nationaal Hitteplan, RIVM

16:15 Hitte en gezondheid in de stad – Jeroen Kluck, lector water in en om de stad HvA

16:30 Het Benign project – Coen Bongers, universitair docent fysiologie RadboudUMC

16:45 Netwerkborrel



Warm Aanbevolen

ZonMw project pilot Klimaat en Gezondheid

Prof. Dr. Hein Daanen

Faculty of Behavioral and movement sciences

Foto: Omroep MAX

Project data



- Dossier nummer: 80-86800-98-100
- Call Pilot Klimaat en Gezondheid ZonMw
- Project budget 245 kEur
- Startdatum 1-9-2021
- Looptijd 2 jaar
- Project leider Vrije Universiteit Amsterdam

Website

A screenshot of a web browser displaying the ZonMw website. The browser's address bar shows the URL 'https://warm-aanbevolen-zonmw.nl'. The page has a header with the text 'Warm aanbevolen' and a search bar. A left sidebar contains a navigation menu with categories 'INTRO', 'PROJECTOMSCHRIJVING', and 'OTHER'. The 'Introduction' page is selected in the menu. The main content area contains the following text:

Doel Het projectdoel is om op basis van interdisciplinair en participatief onderzoek een handelingsperspectief op te stellen dat door middel van een geïntegreerde benadering de nadelige temperatuur-gerelateerde gezondheidseffecten minimaliseert, met speciale aandacht voor gedragscomponenten en hoog-risico groepen.

Plan van Aanpak De onderzoeksbenadering is participatief, interdisciplinair en integrerend.

Participatief: In het project wordt een praktijkgemeenschap opgezet om de kennis/implementatiebehoefte te inventariseren en onderzoeksresultaten te vertalen naar de praktijk.

Interdisciplinair: Voor het opstellen van een handelingsperspectief worden drie expertisegebieden ingezet: thermofysiologie, epidemiologie, en sociale-psychologie/gedragskunde.

Integrerend: Er wordt een synthese gemaakt van de onderzoeksresultaten. De bevindingen worden vertaald naar een praktijkrelevant pakket van handelingsperspectieven om eindgebruikers en opstellers van hitteplannen te ondersteunen.

[Algemeen →](#)

BUILT WITH



Deelnemers

Rode Kruis (Yvonne Breedijk)



RIVM (Werner Hagens, Maciek Strak, Danny Houthuijs)



GGD (Moniek Zuurbier, Laurens Severijn Hondema)



Radboud Universiteit Medisch Centrum (Thijs Eijsvogels)



Universiteit Maastricht (Maud Huynen)



TNO (Boris Kingma)

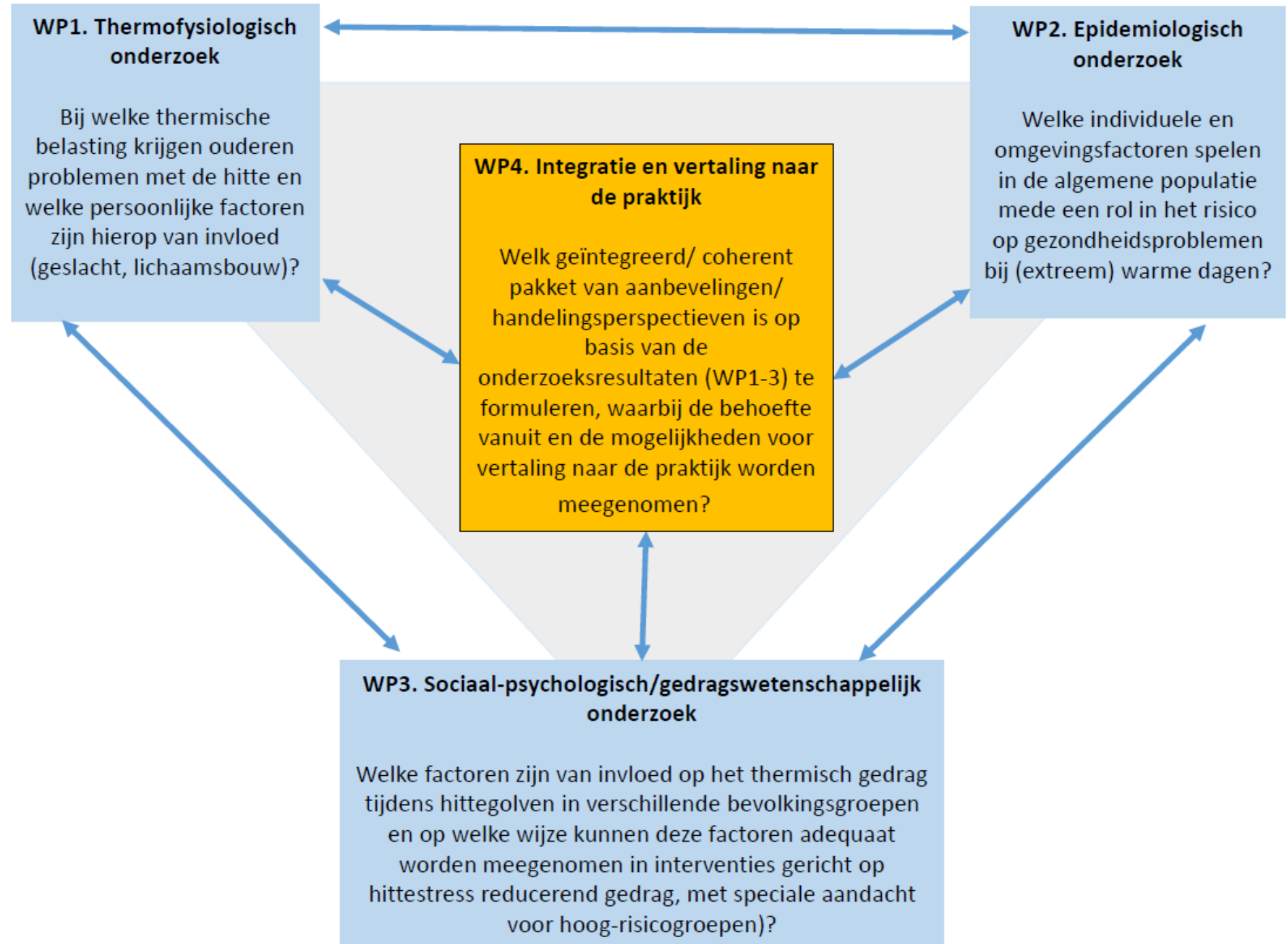


Vrije Universiteit (Hein Daanen)



Faculty of
Behavioural and
Movement Sciences

Opzet

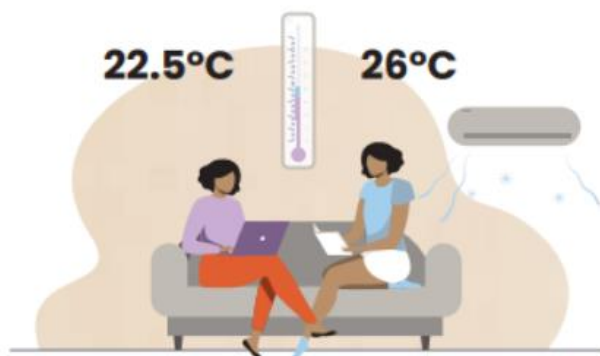


Voorbeeld: info deze zomer

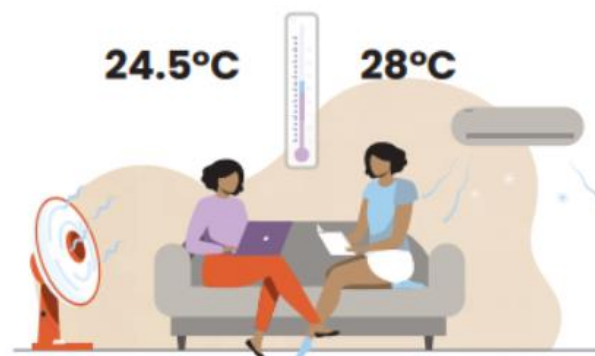


Als je op de bank zit

Met airco, zonder ventilator



Met airco én ventilator

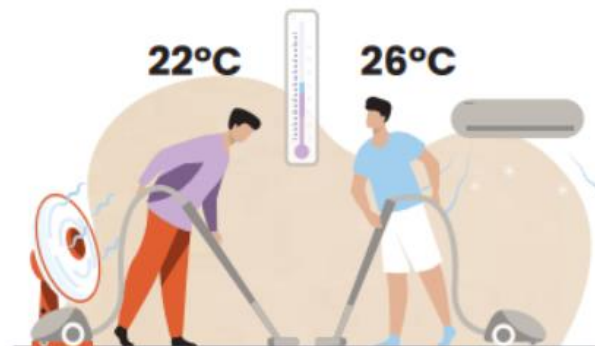


Als je je licht inspant

19°C 23°C



22°C 26°C



Experiment ouderen

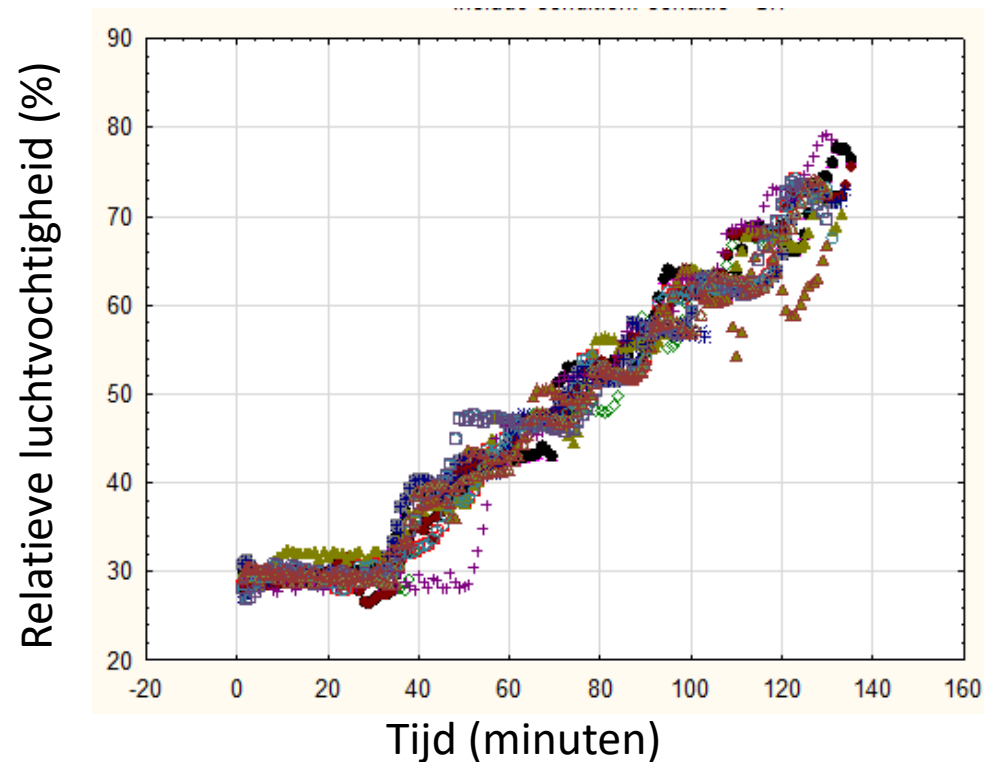


- Grenswaarden thermische tolerantie zijn nu gebaseerd op jongeren
- Samenwerking VS (Penn state), NL (VU), Australië (Sydney)
- METC toestemming verkregen (EUR)
- Proefleidster Iris Dijkstra, arts Laurens Hondema, PI Hein Daanen
- Nu 19 ouderen (>60 jaar) gemeten in NL
- In klimaatkamer in rust en fietsend (10 W)
- Vaste omgevingstemperatuur, oplopende vochtigheid
- Afhankelijke variabelen Tgi, zweetsecretie, Tskin, HR

Experiment ouderen



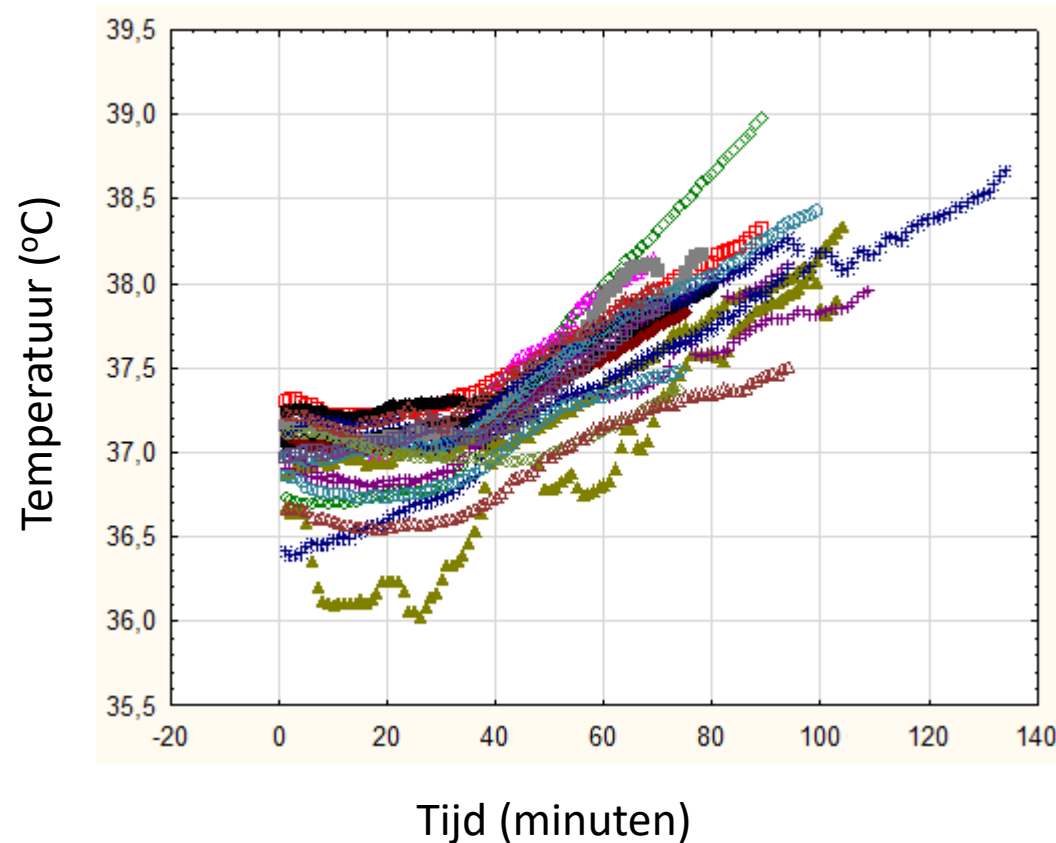
- Zitten: 30 min $39.1 \pm 0.3^\circ\text{C}$ en $29.5 \pm 0.9\%$ RH dan 2%RH/5 min
- Fietsen: 30 min $39.1 \pm 0.3^\circ\text{C}$ en $26.5 \pm 1.3\%$ RH dan 2%RH/5 min



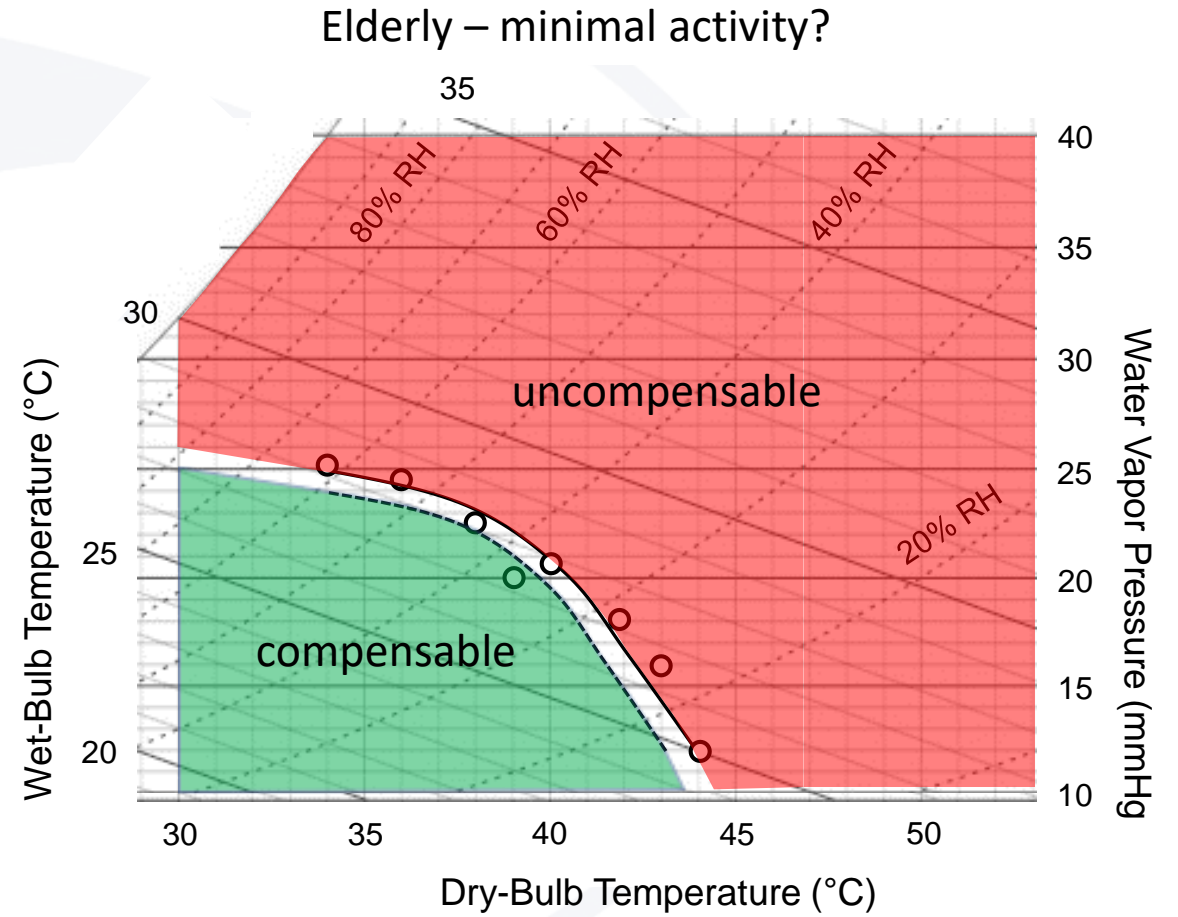
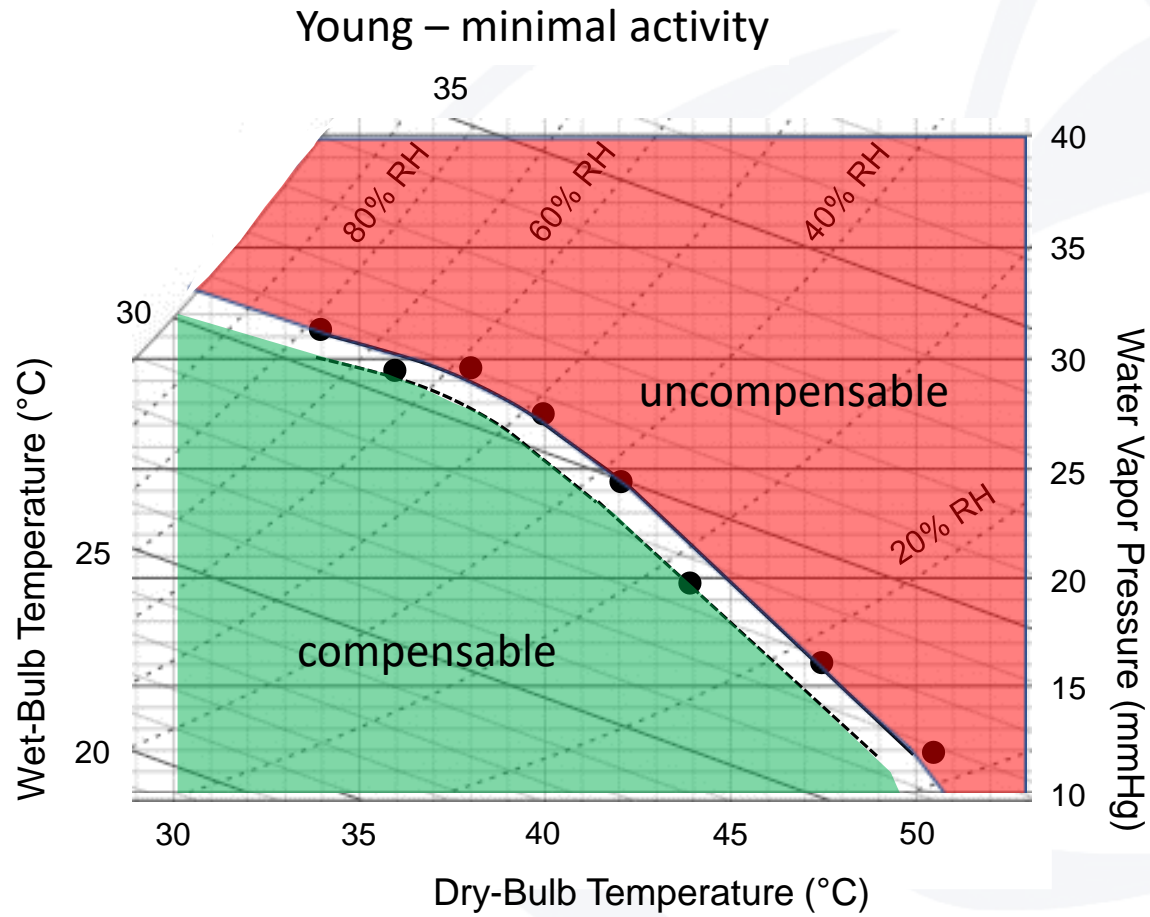
Experiment ouderen



- Kerntemperatuur bij fietsen



Concept analysis (Penn State University)



Meer informatie

- h.a.m.daanen@vu.nl
- www.heindaanen.nl

